



Plaça Cooperativa, 5 - 08210 - Barberà del Vallès  
Telèfon, 937479493

## Fitxa tècnica



**Tipus de recinte:**

Teatre cobert

**Relació entre el públic i l'escena:**

Teatre amb distribució a la italiana.

**Adreça:**

Plaça Cooperativa, 5  
C. Nemesi Valls, 15-17  
08210 – Barberà del Vallès  
Barcelona  
Telèfon: 93 747 94 93

**Activitats:**

Teatre, música, dansa, esdeveniments.

**Construcció:**

Inaugurat el març de 2007  
Arquitectura: Dilmé & Faure arquitectes

**Accès de càrrega :**

Per a camió de 8 m càrrega ( si ha de ser més gran, cal posar-se en contacte amb l'equip tècnic).

Porta de càrrega de 4 m d'amplada

Comunicació directe des de l'escena a l'exterior

**Aforament:**

482 butaques fixes i 2 places per a cadira de rodes.

Platea : 212

- 11 files ( 13, 18, 21, 21, 22, 23, 24, 23, 17, 14, 16)

Amfiteatre : 268

- 10 files ( 26, 27, 26, ---, 25, 25, 26, 27, 28, 28, 30)

**ESCENARI:****AMPLADA**

Corbata: 1059 cm

Boca: 984 cm

Costat dret: 520 cm

Costat esquerre: 263 cm

Sota-escena: 1000 cm

**FONDÀRIA**

Corbata: 61 cm

Des de la boca: 1059 cm

Costat dret : 1059 cm

Costat esquerre : 1059

---

## **ALÇADA**

Boca: 650 cm

Escenari a pinta: 1348 cm

Pinta a sostre: 258 cm

De l'escenari a la platea: 98 cm

Sota-escena: 282 cm

## **Escenari**

Terra de fusta ( amb possibilitat de clavar-hi)

Superfície practicable (d'accés a sota-escena): 65 m2

## **Camerinos**

### **PRIMERA PLANTA**

2 camerinos col·lectius 15 + 20 persones amb lavabos i dutxes

1 sala comuna d'atrezzo i espera, amb lavabo

### **SEGONA PLANTA**

4 camerinos per a 2/3 persones amb lavabos i dutxes

### **PLANTA SOTERRANI**

Vestidor de personal tècnic amb lavabo i dutxes

## **Llocs de control**

1 regidoria a costat dret

1 cabina de control de llums i so al fons de la sala, a l'amfiteatre. S'hi accedeix des de la segona planta i el camerinos.

## **Pinta**

Material: tramex

Dimensions: 1500 x 1000 cm

2 motors puntuals

## **Talls instal·lats**

6 talls motoritzats i electrificats

4 talls manuals (no contrapesats) amb 4 tirs

## **Telons**

Tallafooc de guillotina ( metàl·lic 1 sol full)

1 tall de boca que suporta una cortina americana

## **Cambra escènica**

Fons cambra negra (12 x 9 m)

8 potes negres (3 x 9 m)

4 bambolines negres ( 2.5 x 12 m)

pantalla de ciclorama ( 10 x 9 m)

## Potència

Potència de la connexió de la companyia: 200 Kw

Potència de connexió a escena: 80 Kw

Sistema commutació amb doble connexió

Potència so 5000 W

## Barres electrificades

Nombre de circuits 52 canals

6 barres electrificades combinables ( 12 canals per barra, màxim 4 barres a escollir, 48 canals)

pont de llum amb 14 canals (situat a 9 m de la boca)

8 torres de focus per efecte carrer

## Dotació regulació i control

Nº Aparells	Descripció	Nota	Marca	Model	Ref. :TMC
<b>Equipament Iluminaries</b>					
30	PAR 64 amb portafiltre		Thomas	Thomas	
30		Lampara CP 60			
10		Lampara CP 61			
30		Lampara CP 62			
10	Foco retall 12è - 30è portafiltre, visera		ADB	WARP-12/30	
4	Foco retall 22è - 50è portafiltre, visera		ADB	WARP-22/50	
4	Projector Fresnel 2000W portafiltre, visera		ADB	F-201	
10	Projector Fresnel 1000 W portafiltre, visera		ADB	F-101	
26	Foco PC 1000/1200 W portafiltre, visera	Visera	ADB	C-103	
18	Panorama simple asimètric 1000W	Portafiltre	ADB	ACP 1001	
4	Portagobos e iris per WARP (B)		ADB		
8	Portagobos per WARP (B)		ADB		
2	Projector retall 2000w 13º/36º		ADB	DS 205	
<b>Equipament control llum</b>					
1	Taula llum		ADB	Mentor	
88	Canals dimmer 3 kW		State Automotion	PC 16	
8	Canals dimmer 5 kW		State Automotion	PC 25	
4	Canals Dimmer, Relay		State Automotion	R 16	
1	Dimmer control llum Sala		State Automotion		
96	Lineas				
<b>Equipament Audio</b>					
1	Taula digital audio		Yamaha	01 V96	
1	Reproductor Disc Compacte		Demon	DNC 615	
1	Reproductor Gravador Mini Disc		Tascam	MD 350	
1	Gravador reproductor DVD		KISS	DP 658	
2	Ecuallitzador gràfic 31 bandes		DBX	1231	
4	Micròfon dinàmic		SHURE	SM 58 LC	
2	Micròfon inalàmbic de ma		SENHEISER	EW 145 G2	
1	Caixa injecció 2 canals		BEHINGER	Ultra DI	
6	Peu micròfono		Eyer Dinàmic	GST 600	
10	Cables de micròfono			SPAI	

4	Peu micro de taula			PD 56103	
2	Line Array 18"		OAS	VARIANT-18A	
12	Line Array 2 vies 5" i motor		OAS	VARIANT-25A	
1	Procesador digital		OAS	DSP-26	
6	Monitor auto amplificat 12"		OAS	SM-12A	

**Patch audio**

Entre escenari i cabina situat al costat dret

Caixetins a:

Mànega de 12 canals

**Sistema de megafonia**

Estació central: a sala de seguretat del vestibul teatre

Altaveus: vestibul , sala polivalent, camerins, distribuïdors i magatzem

**Sistema d'intercomunicador entre operadors tècnics**

Intercomunicador fix

Estació mare a la cabina

Nombre d'estacions d'intercomunicador: 3

(al costat dret, al costat esquerre i a la cabina)

**Telefonia exterior i interior entre espais de treball**

Extensions situades a diferents punts de treball de l'equipament.

**Ascensors i accessos adaptats**

Accés per a minusvàlids a la sala

1 Ascensor a la planta amfiteatre i soterrani

1 Ascensor fins als camerinos

Bar (6 taules de 4 persones i 2 taules altes de 2 persones)

Venda anticipada – Servei telentrada de Caixa Catalunya

**Climatització**

Renovació d'aire

Calefacció

Refrigeració

**Altres espais i serveis**

Sala Polivalent ( B) de 15 x 12 m destinada a exposicions, presentacions.

Vestíbul segon, a la planta soterrani de 12 x 7.5 m connectat amb la sala polivalent

Magatzem a la planta soterrani

Muntacàrregues de 2500 Kg, entre l'escenari i magatzem.

Elevador mòbil tipus plataforma.

# PATI DE BUTAQUES



Distribució de les localitats del pati de butaques segons numeració. Actualitzat a gener de 2010

## AMFITEATRE

28	24	22	20	18	16	14	12	10	8	6	4	2	10	1	2	3	7	9	11	13	15	17	19	21	23	25	27
24	22	20	18	16	14	12	10	8	6	4	2	10	9	1	2	3	7	9	11	13	15	17	19	21	23	25	
20	18	16	14	12	10	8	6	4	2	10	8	1	2	3	7	9	11	13	15	17	19	21	23	25			
16	14	12	10	8	6	4	2	10	7	1	2	3	7	9	11	13	15	17	19	21	23	25					
12	10	8	6	4	2	10	6	1	2	3	7	9	11	13	15	17	19	21	23	25							
8	6	4	2	10	5	1	2	3	7	9	11	13	15	17	19	21	23	25									
4	2	10	4	1	2	3	7	9	11	13	15	17	19	21	23	25											

### Anfiteatre 268 butaques

22	20	18	16	14	3	27	25	23	21	19	17	15	13	11	9	7	5	3	1	27	25	23	21	19	17	15	13	11	9	7	5	3	1
18	16	14	12	10	2	27	25	23	21	19	17	15	13	11	9	7	5	3	1	27	25	23	21	19	17	15	13	11	9	7	5	3	1
14	12	10	8	6	1	27	25	23	21	19	17	15	13	11	9	7	5	3	1	27	25	23	21	19	17	15	13	11	9	7	5	3	1

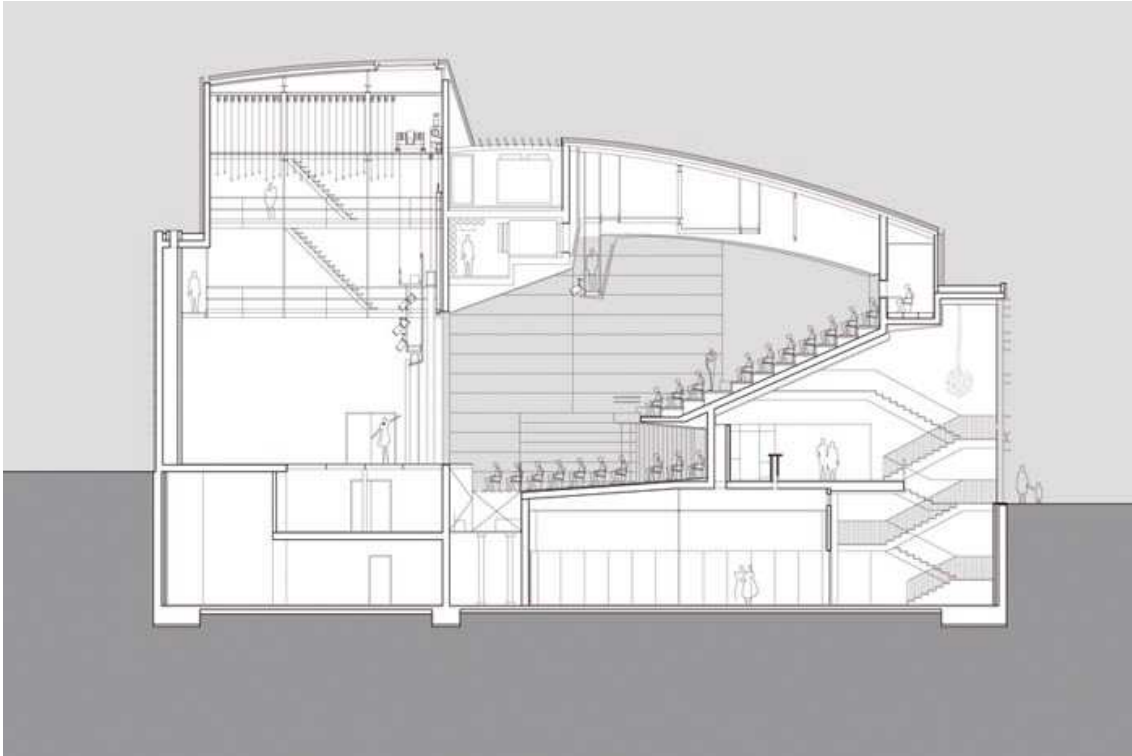
	11	A	24	22	20	18	16	14	12	10	8	6	4	2	10	11	11
PLATEA	10		24	22	20	18	16	14	12	10	8	6	4	2	10	B	10
	9		22	20	18	16	14	12	10	8	6	4	2	10	9		9
	8		22	20	18	16	14	12	10	8	6	4	2	10	8		8
	7		22	20	18	16	14	12	10	8	6	4	2	10	7		7
	6		22	20	18	16	14	12	10	8	6	4	2	10	6		6
	5		22	20	18	16	14	12	10	8	6	4	2	10	5		5
	4		22	20	18	16	14	12	10	8	6	4	2	10	4		4
	3		22	20	18	16	14	12	10	8	6	4	2	10	3		3
	2		22	20	18	16	14	12	10	8	6	4	2	10	2		2
	1		22	20	18	16	14	12	10	8	6	4	2	10	1		1
		Reserva Escala															Reserva Escala

Platea: 212 butaques + 2 espais per cadires rodes (A i B)  
 Total Platea + Anfiteatre: 480 butaques + 2 espais cadires

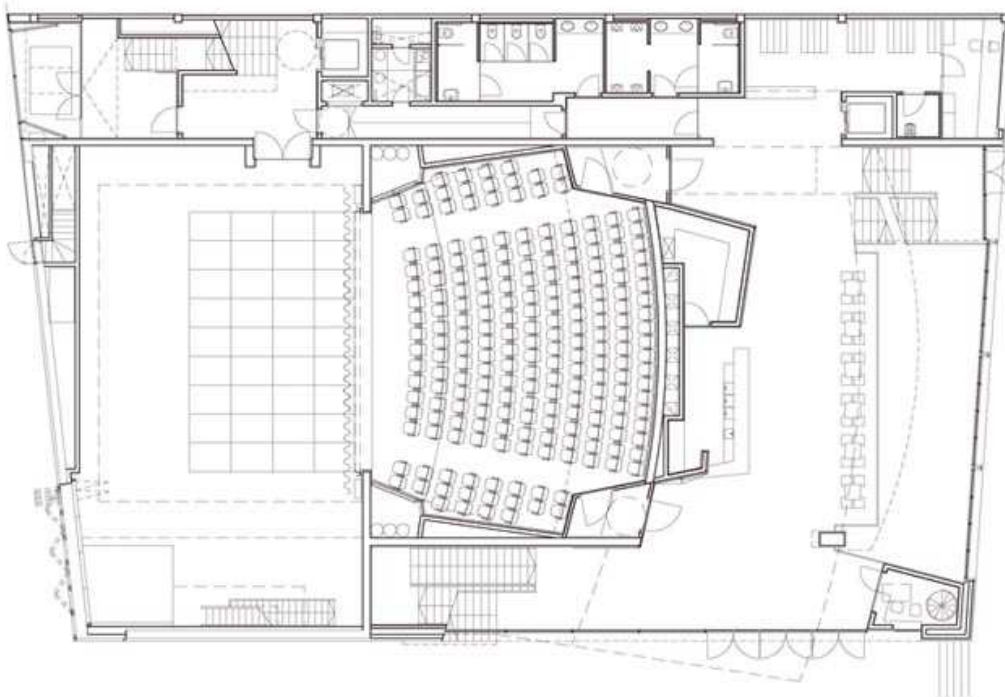
## ESCENARI

Detall de butaques per fila (13, 18, 21, 21, 22, 23, 24, 23, 17, 14, 16,) -- (26,27,26, --,25,25,26,27,28,28,30)

## EDIFICI



ALÇAT



PLANTA ESCENA

## **Coordinació i equip professional**

### **Regidoria de Cultura**

#### **Coordinació Departament Cultura**

Alex Garcia

#### **Equip TMC**

Josep Ventura -- Direcció d'equipament

Fran López -- Tècnic de contractació artística

Jose Antonio Muñoz Mori – Tècnic de necessitat escèniques

Conxa Zaragoza – Tècnica d'atenció al públic i canals de venda

Adreces de contacte:

[Tmc.teatre@gmail.com](mailto:Tmc.teatre@gmail.com)

[venturacj@bdv.cat](mailto:venturacj@bdv.cat)

Telèfons: 93 729 71 72 / 93 729 71 71 / 93 747 94 93

Fax : 93 718 40 76