



## Fitxa Tècnica Teatre Municipal Cooperativa (Desembre 2023)

### So

P.A.: DAS LineArray 10x Variant 25A + 2x Variant 18A  
Front fill: DAS LineArray 2x Variant 25A  
Monitoratge: 2 DAS SM-12A + 2 Tripodes  
Taula de so Allen and Heath QU24 24ch + Caixeti 16/8 al costat esquerra de l'escenari (vista des de control)  
1 Estació intercom 2 canals, 4 petacas  
1 Sistema de inducció magnètica AMPETRONIC

### Microfonia

6 SHURE SM-58  
3 DI Behringer Ultra DI 100  
4 Sistemes sense fils sennheiser EW100  
4 Micros de mà Sennheiser e935 sense fils  
4 Petaques Sennheiser EW100  
2 Micròfon de diadema (Connector minijack)  
2 Micròfon de solapa (Connector minijack)

### Llum

4 Retalls ADB Warp – 22/50° 750w (+ 4 Porta gobos i 2 iris)  
8 Retalls ADB Warp – 12/30°  
12 Panorames Asimètrics 1000w  
24 Projectors PC 1000W + Pales  
8 Projectors Fresnel 1000W + Pales  
5 PAR64 CP60 n°1  
5 PAR64 CP61 n°2  
20 PAR64 CP62 n°5  
4 PAR LED RGBWA  
1 Taula de control Chamsys MagicQ MQ50  
6 Estructures de Carrer 2m (4 ampliables a 3,5m)  
Pont Frontal (12ch x 2,5kw)<  
5 Barres motoritzades i electrificades amb 12ch x 2,5kw (Màx. Barres motoritzades alhora són 4 a escollir)  
Dimmer control Sala 6ch  
Dimmer escenari 80ch  
4 Peanyes de ferro  
2 Peanyes de fusta

*Enfocament amb escales o plataforma elevadora Genie AWP 3cs*

*Important: Per enfocar amb Genie cal tenir el curs de plataformes elevadores.*

### Equipament maquinaria

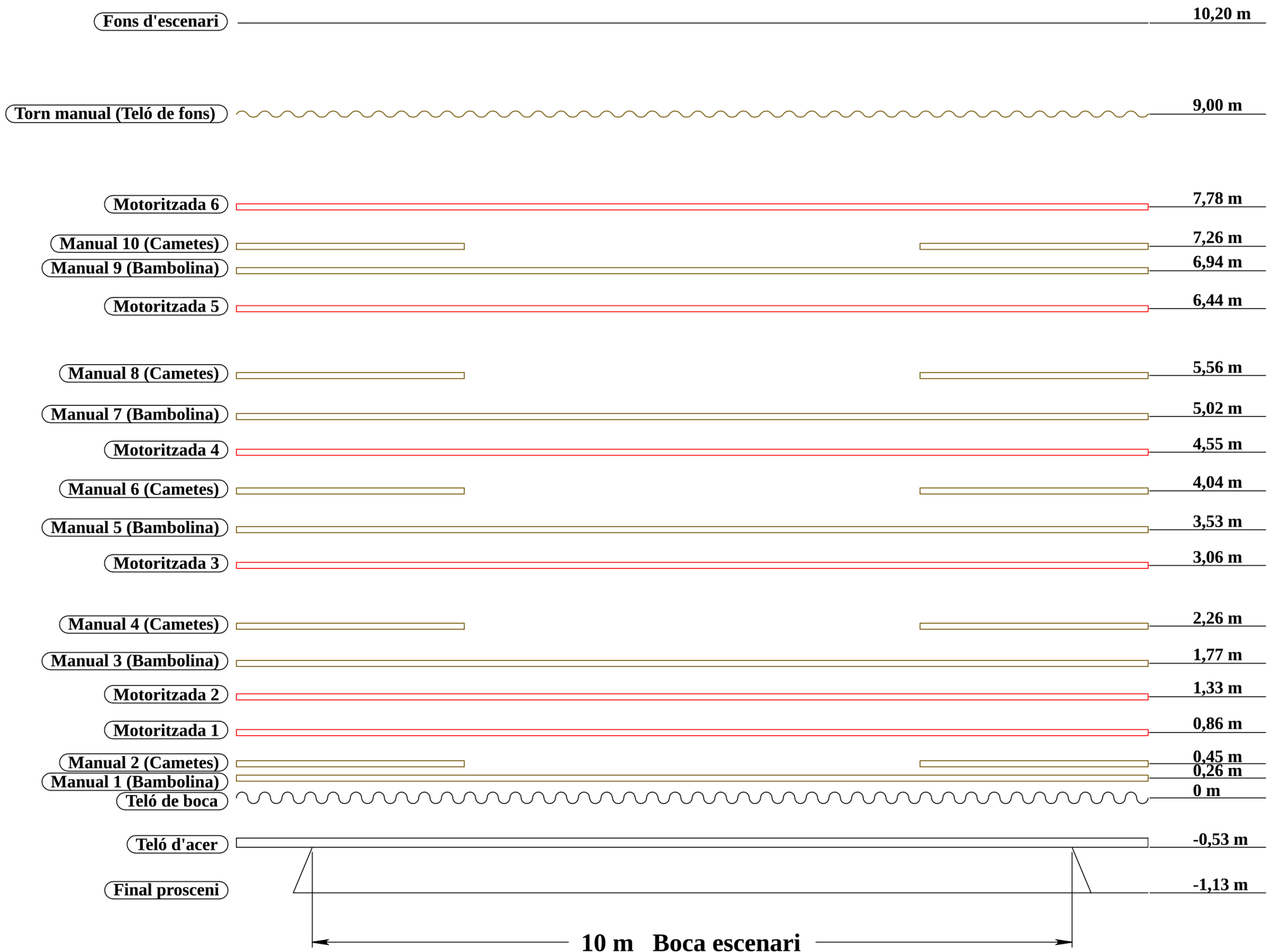
6 Barres motoritzades  
5 Barres manuals (càmera negra - Bambalines)  
10 Barres manuals (càmera negra – Cametes) Fetes amb trapezis de 3m.  
1 Barra amb torn (teló de fons)  
2 Motors puntuals (500 Kg cadascun)  
1 Ciclorama gris 10 x 6 m  
1 Teló boca Americana  
1 Teló de fons  
1 Càmera negra Alemana

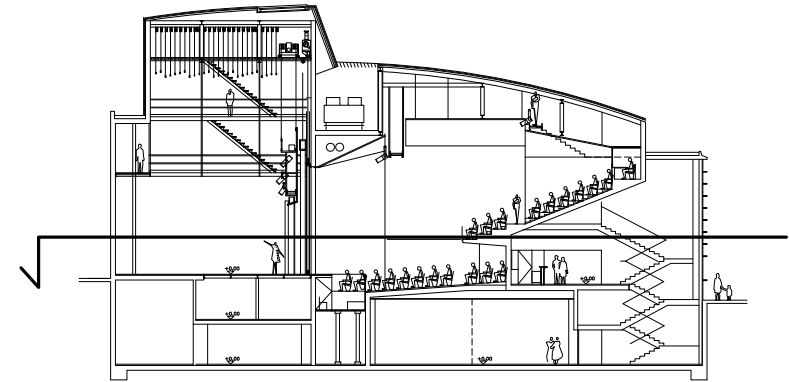
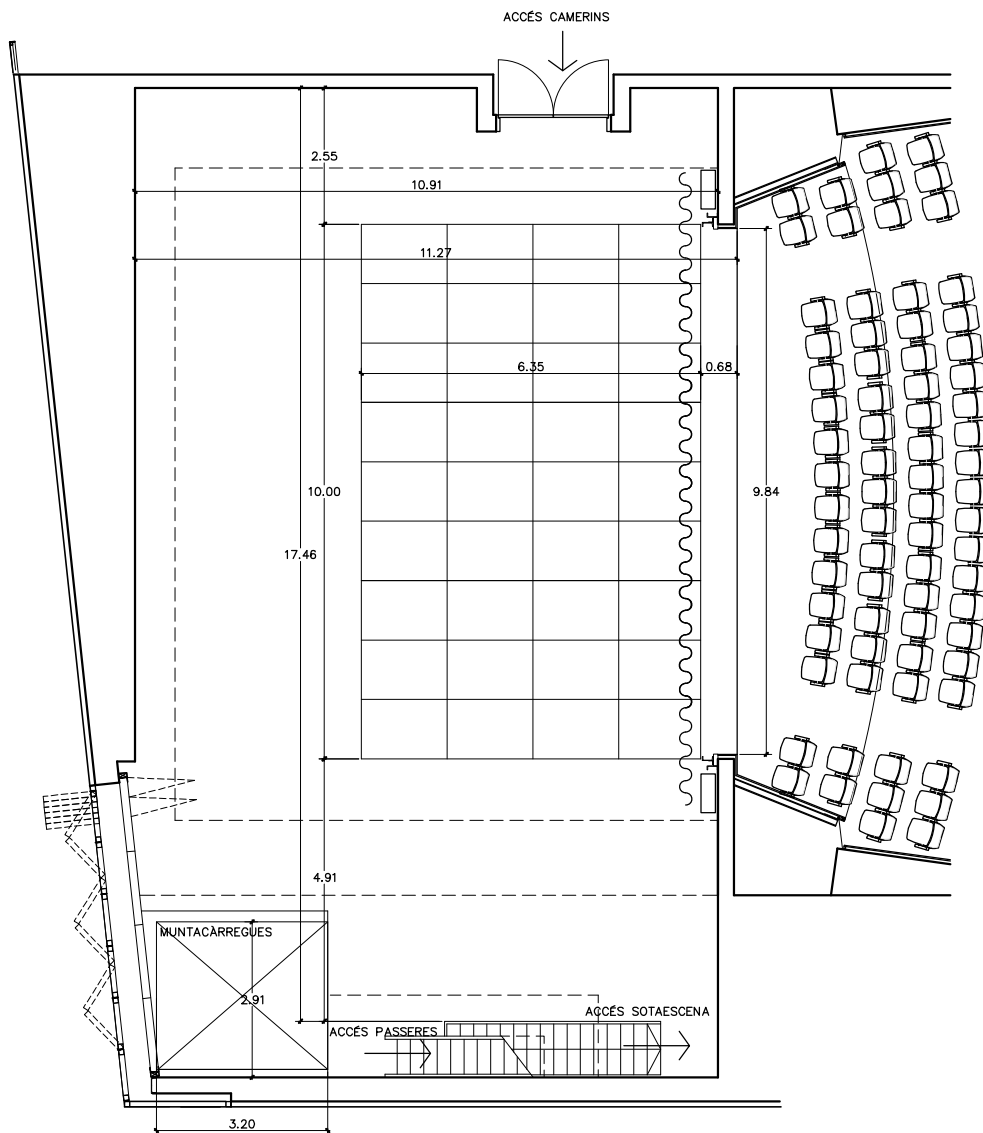
### Vídeo

1 Projector Làser 3LCD NEC PA804UL 8.000lm 1920x1080 (Lent 0,79-1,11:1)

*Càrrega i descàrrega a peu d'escenari per foro.*

# Plànol de barres





## CAIXA ESCÈNICA TEATRE MUNICIPAL COOPERATIVA

Emplaçament

Carrer Nemesi Valls  
BARBERÀ DEL VALLÈS



AJUNTAMENT DE  
BARBERÀ DEL VALLÈS

Autor del projecte:

Xavier Fabré i Carreras  
Lluís Dilmé i Romagós

Títol del plànol

PLANTA ESCENA

Escala: 1/100

Data: OCTUBRE 2007

Plànol:

2